

A. DE BOODT
ARCH. S.C.A.B.

Chiles

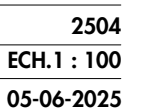
The image displays four architectural floor plans for a building, labeled from left to right as REZ-DE-CHAUSSÉE, PREMIER ÉTAGE, DEUXIÈME ÉTAGE, and TROISIÈME ÉTAGE.

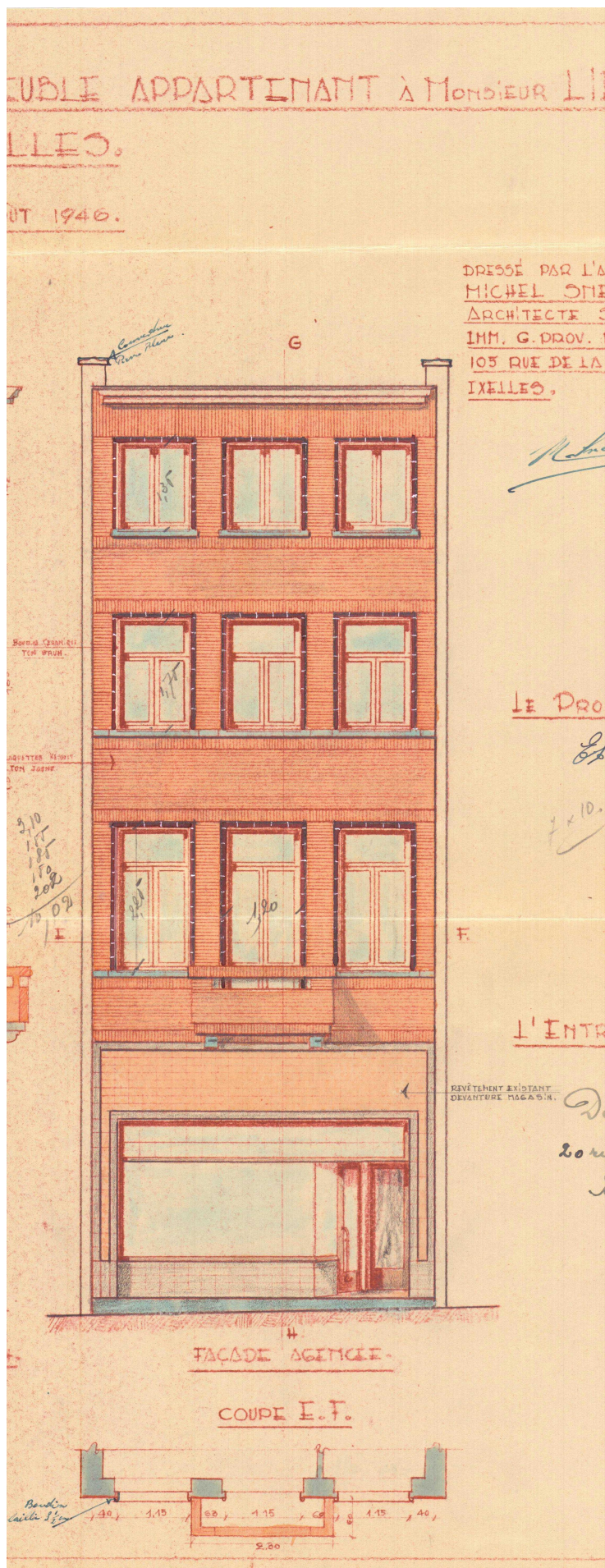
REZ-DE-CHAUSSÉE (Ground Floor): This plan shows a large central area labeled "MANGER" (dining) and "SALLE" (hall). To the left is a "MAGASIN" (store) and to the right is a "VESTIBULE". The front of the building features a "JARDIN" (garden) and a "BALCON" (balcony). Dimensions and structural details are provided for various rooms and the entrance.

PREMIER ÉTAGE (First Floor): This plan shows a layout with a central "CHAMBRE" (bedroom) and a "PALIER" (landing). The front of the building has a "BALCON" (balcony). Dimensions and structural details are provided for various rooms and the entrance.

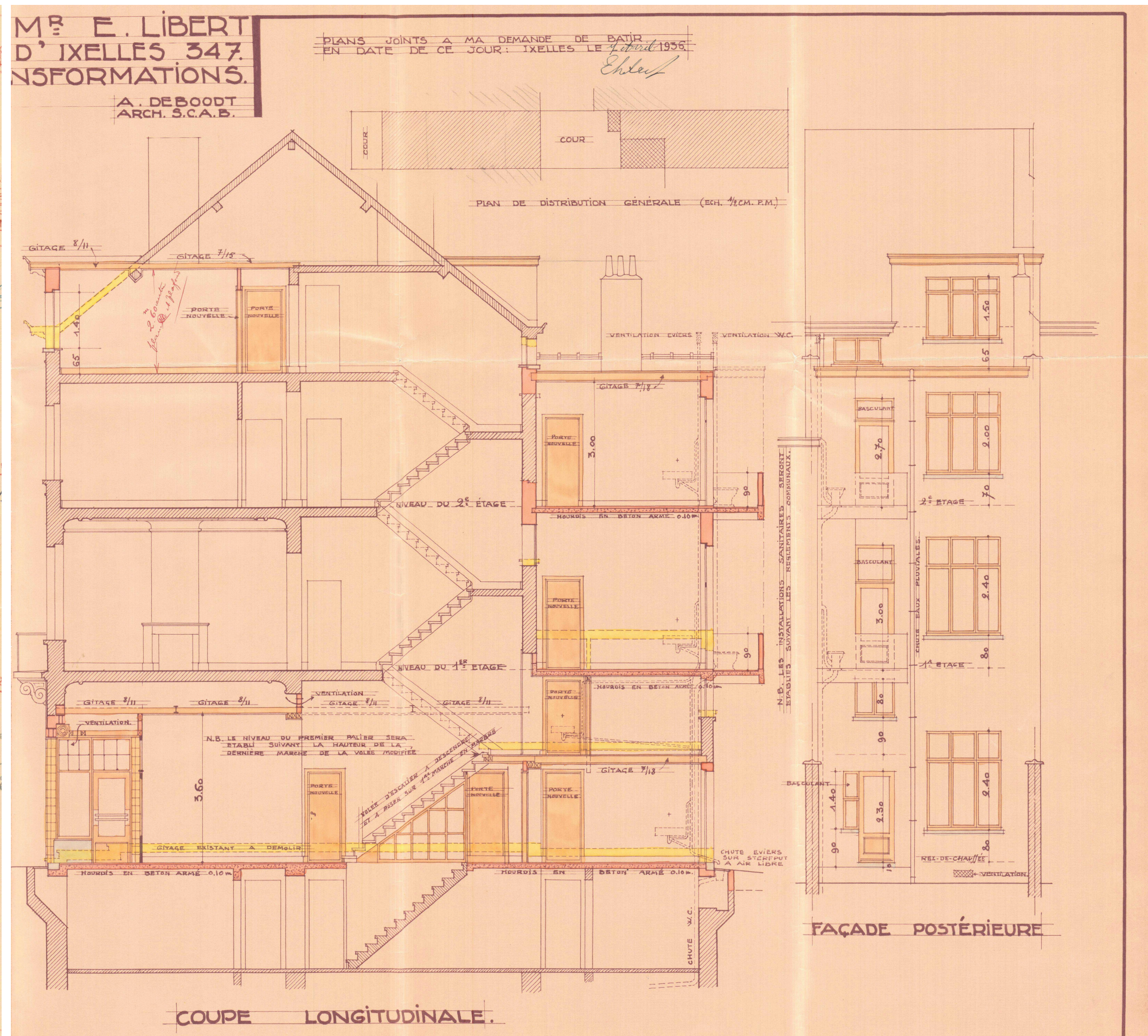
DEUXIÈME ÉTAGE (Second Floor): This plan shows a layout with a central "CHAMBRE" (bedroom) and a "PALIER" (landing). The front of the building has a "BALCON" (balcony). Dimensions and structural details are provided for various rooms and the entrance.

TROISIÈME ÉTAGE (Third Floor): This plan shows a layout with a central "CHAMBRE" (bedroom) and a "PALIER" (landing). The front of the building has a "BALCON" (balcony). Dimensions and structural details are provided for various rooms and the entrance.





FACADE D'ARCHIVES 1946



COUPE ET FACADE D'ARCHIVES 1936



NEST ARCHITECTS

Rue Bara 175 - 1070 Bruxelles | Tel : 02 560 21 83 | Mail : info@nestarchitects.be

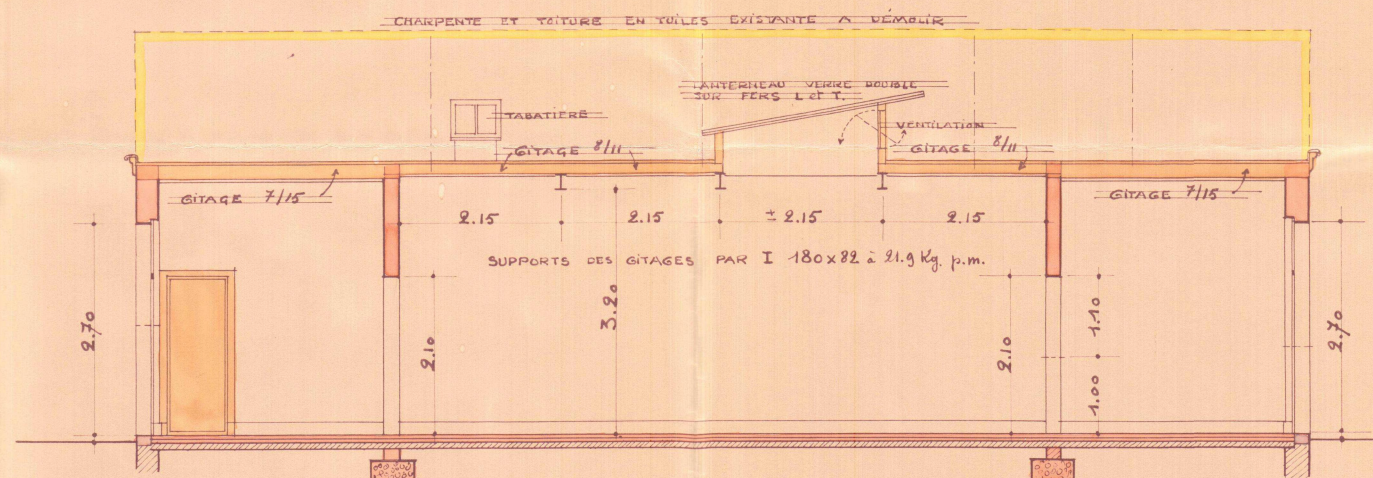
REGULARISATION D'UN IMMEUBLE DE LOGEMENTS ET COMMERCE
SITUATION EXISTANTE DE DROIT : BATIMENT AVANT: COUPE, FACADES

CHAUSSEE D'IXELLES 347 - 1050 IXELLES

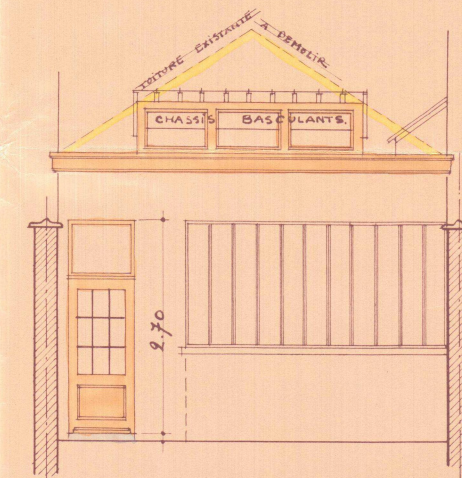
2504
ECH.1 : 100
05-06-2025



FAÇADE AVANT



COUPE LONGITUDINALE



FAÇADE ARRIÈRE

N.B. SUR LE PAVEMENT EXISTANT IL SERA ÉTABLI UN ARASEMENT AU CIMENT
SUR LEQUEL SERA POSÉ LE PAVEMENT NEUF EN DALLES D'USINE
DANS LE DÉGAGEMENT, LA BOULANGERIE, ET LA PATISSERIE.
DANS LES DEUX CHAMBRES IL SERA ÉTABLI UN PLANCHER 1/4 SUR LAMBOURDES.

PROPRIÉTÉ DE M^{re} E. LIBERT
SISE CHAUSSEE D'IXELLES 347
A IXELLES.

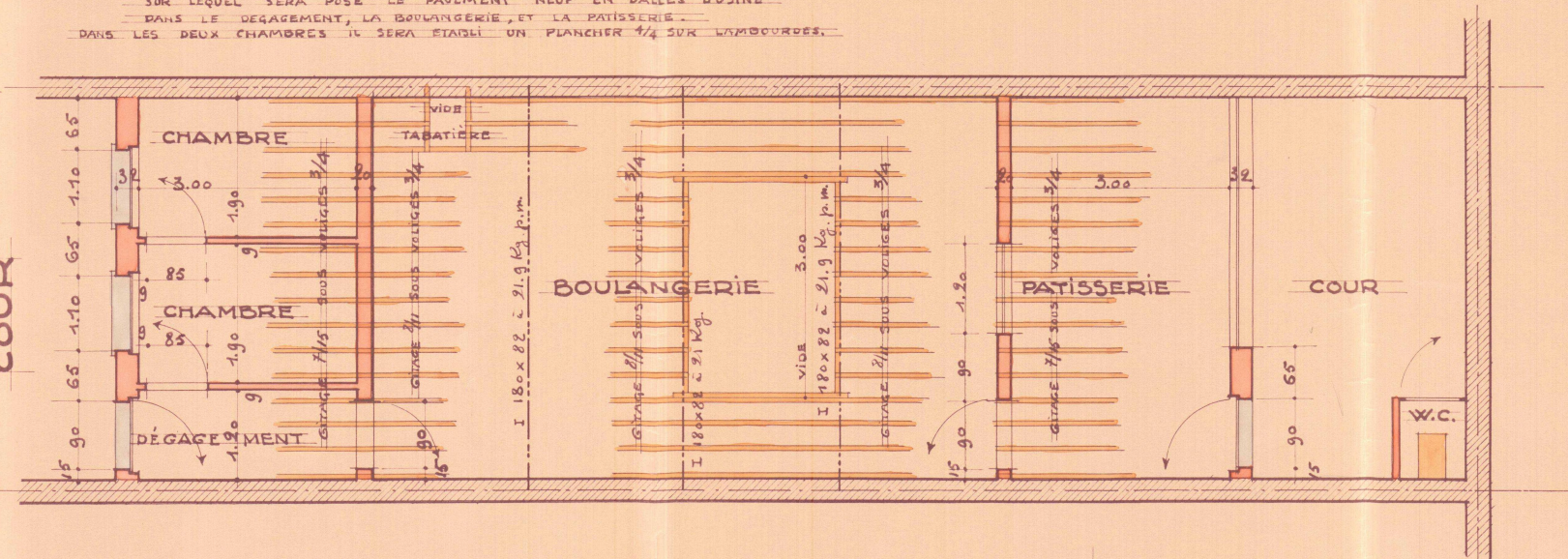
PLANS DE TRANSFORMATIONS
DU BATIMENT ARRIERE

ECHELLE DE 0,02 P.M.

A. DEBOODT
ARCH. S.C.A.B.

PLANS JOINTS A MA DEMANDE DE BATIR
EN DATE DE CE JOUR : IXELLES LE 4 Avril 1936.

COUR



PLAN DE DISTRIBUTION INTERIEURE



NEST ARCHITECTS

Rue Bara 175 - 1070 Bruxelles | Tel : 02 560 21 83 | Mail : info@nestarchitects.be

REGULARISATION D'UN IMMEUBLE DE LOGEMENTS ET COMMERCE
SITUATION EXISTANTE DE DROIT : ATELIER: PLAN, COUPE, FAÇADES D'ARCHIVES 1936

CHAUSSEE D'IXELLES 347 - 1050 IXELLES

2504
ECH.1 : 100
05-06-2025